

ZUBEHÖR



ARBEITSSCHEIBEN



» Aluminium eloxiert

Ø 200 mm	Best.Nr.: Z5610034
Ø 230 mm	Best.Nr.: Z5610030
Ø 250 mm	Best.Nr.: Z5610031
Ø 300 mm	Best.Nr.: Z5610032

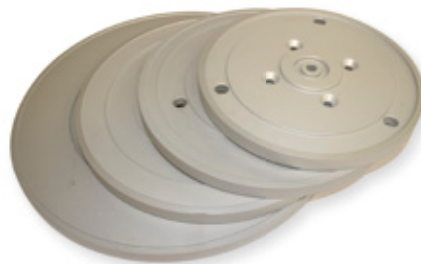


KLEMMRINGE



» Kunststoff

Ø 200 mm	Best.Nr.: 05610228
Ø 230 mm	Best.Nr.: 05610227
Ø 250 mm	Best.Nr.: 05610226
Ø 300 mm	Best.Nr.: 05610225

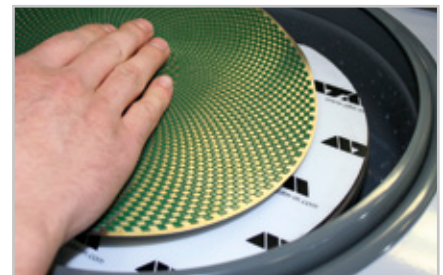


TRÄGERSCHEIBEN



» Für andere Fabrikate auf Anfrage

Ø 200 mm	Best.Nr.: 05610037
Ø 230 mm	Best.Nr.: 05610058
Ø 250 mm	Best.Nr.: 05610057
Ø 300 mm	Best.Nr.: 05610059



Arbeitsscheibe mit Haftfolie

BEFESTIGUNGSSYSTEME

VERBRAUCHSMATERIAL	ARBEITSSCHEIBE	MAGNET*
Diamantschleiffolie	√	Magnetauflage
SiC-Papier ohne Kleberückseite	Klemmring	Magnetauflage
SiC-Papier selbstklebend	√	Magnetauflage
SiC-Folie	Haffolie	Magnetauflage
Poliertuch selbstklebend	√	Magnetauflage

\* Es besteht die Möglichkeit, die Auflage auf Poliertuchträger zu kleben





passende Distanzringe einsetzen



Zentraldruck erfordert nivellierte Proben

## EINZELANDRUCK

## PROBENHALTER

## für Rubin 500

Best.Nr.: Z5400336

» aus rostfreiem Edelstahl

» inkl. Adaption

Proben	5x Ø 40 mm
Maße	Ø 130 mm

## EINZELANDRUCK

## PROBENHALTER

## für Rubin 520

Best.Nr.: Z5400087

» aus rostfreiem Edelstahl

» inkl. Adaption

Proben	6x Ø 50 mm
Maß	Ø 160 mm

## ZUBEHÖR

## DISTANZRINGE



» aus Aluminium

1 Satz	5 Stck. je Ø
Ø 25 mm	Best.Nr. 05400304
Ø 1"	Best.Nr. 05441018
Ø 30 mm	Best.Nr. 05400303
Ø 1¼"	Best.Nr. 05441019
Ø 32 mm	Best.Nr. 05400302
Ø 38 mm/1½"	Best.Nr. 05400301

## ZUBEHÖR

## DISTANZRINGE



» aus Aluminium

1 Satz	6 Stck. je Ø
Ø 25 mm	Best.Nr. 05400086
Ø 1"	Best.Nr. 05440138
Ø 30 mm	Best.Nr. 05400085
Ø 1¼"	Best.Nr. 05440139
Ø 32 mm	Best.Nr. 05400084
Ø 38 mm/1½"	Best.Nr. 05400083
Ø 40 mm	Best.Nr. 05400082

## ZENTRALANDRUCK

## PROBENHALTER (TROPFENFORM)

## für Rubin 500

Best.Nr.: Z5400341

» aus rostfreiem Edelstahl

» inkl. Adaption

Proben	5x Ø 20 – 40 mm
Maße	Ø 130 mm

## ZENTRALANDRUCK

## PROBENHALTER (TROPFENFORM)

## für Rubin 520

Best.Nr.: Z5400081

» aus rostfreiem Edelstahl

» inkl. Adaption

Proben	6x Ø 20 – 40 mm
Maße	Ø 160 mm



## ZENTRALANDRUCK

## PROBENHALTER (3-PUNKT-SPANNUNG)

## für Rubin 500

- » besonders geeignet für warmeingebettete Proben
- » aus rostfreiem Edelstahl
- » inkl. Adaption

Maße	Ø 130 mm
12 x Ø 20 mm	Best.Nr.: Z5400363
9 x Ø 25 mm / 1"	Best.Nr.: Z5400362
8 x Ø 30 mm	Best.Nr.: Z5400361
8 x Ø 32 mm / 1¼"	Best.Nr.: Z5400360
6 x Ø 38 mm / 1½"	Best.Nr.: Z5400359
5 x Ø 40 mm	Best.Nr.: Z5400358



## ZENTRALANDRUCK

## PROBENHALTER (3-PUNKT-SPANNUNG)

## für Rubin 520, 530 (System)

- » besonders geeignet für warmeingebettete Proben
- » aus rostfreiem Edelstahl
- » inkl. Adaption

Maße	Ø 160 mm
12 x Ø 25 mm / 1"	Best.Nr.: Z5400161
9 x Ø 30 mm	Best.Nr.: Z5400160
9 x Ø 32 mm / 1¼"	Best.Nr.: Z5400159
6 x Ø 38 mm / 1½"	Best.Nr.: Z5400158
6 x Ø 40 mm	Best.Nr.: Z5400157
5 x Ø 50 mm / 2"	Best.Nr.: Z5400156



## ZENTRALANDRUCK

## PROBENHALTER EASY-SPANNSYSTEM

## für Rubin 520, 530 (System)

- » weniger Kraftaufwand durch Schnellspannung
- » aus rostfreiem Material
- » inkl. Adaption



Maße	Ø 160 mm
8 x Ø 25 mm / 1"	Best.Nr.: Z5400133
7 x Ø 30 mm	Best.Nr.: Z5400129
7 x Ø 32 mm / 1¼"	Best.Nr.: Z5400134
6 x Ø 38 mm / 1½"	Best.Nr.: Z5400135
5 x Ø 40 mm	Best.Nr.: Z5400125
5 x Ø 50 mm / 2"	Best.Nr.: Z5400121

## ZENTRALANDRUCK

## VARIO-PROBENHALTER

## für Rubin 520, 530 (System)

passender Probenhalter auf Anfrage

- » zum flexiblen Fixieren von großen Proben auch mit komplizierten Geometrien
- » aus eloxiertem Aluminium
- » inkl. Adaption



Anwendungsbeispiele

## ZENTRALANDRUCK



## NIVELLIERSCHEIBE

Probenhalter	Probenüberstand	
Ø 130 mm	2 mm	Best.Nr. 05400356
Ø 130 mm	4 mm	Best.Nr. 05400372
Ø 160 mm	2 mm	Best.Nr. 05400114
Ø 160 mm	4 mm	Best.Nr. 05400246
Ø 185 mm	2 mm	Best.Nr. 05400188
Ø 185 mm	4 mm	Best.Nr. 05400260
Ø 204 mm	2 mm	Best.Nr. 05400194
Ø 204 mm	4 mm	Best.Nr. 05440021

## NIVELLIERGERÄT MIT AUSSPANNHILFE

Durch die pneumatische Fixierung können Probenhalter für Zentralandruck schnell und ohne Kraftaufwand auf einem einheitlichen Niveau fixiert werden.

Der Probenabstand ist stufenlos einstellbar und universell für alle

Standardprobendurchmesser

geeignet. Mit der Ausspannhilfe

werden die präparierten Proben schonend wieder gelöst.



## ZENTRALANDRUCK

## NIVELLIERGERÄT MIT AUSSPANNHILFE



Best.Nr.: M1320001

» Arbeitshilfe zum planparallelen Einspannen der Proben

Probenhalter Ø 160, 185, 204 mm

Probenabstand stufenlos, 1 – 6 mm

erforderl. Druckluft 6 bar

## ZUBEHÖR

## ANSCHLUSS-SET



Best.Nr.: Z1320000

1 Druckschlauch 3 m lang mit Steckkupplung und Anschlussgewinde R 3/8"



Probe ausrichten



plan und einfach fixieren



Probe ausspannen