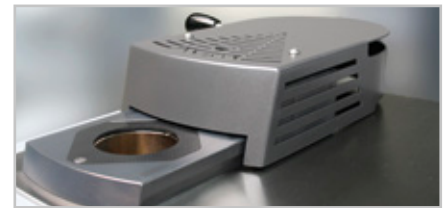
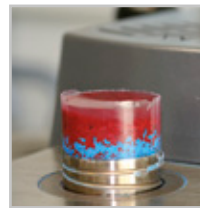




SCHIEBEVERSCHLUSS

Der Schiebeverschluss ist eine einzigartige Innovation, die mit leichter Bedienung ein einfaches Öffnen und Schließen der Pressform gewährleistet. Durch Betätigung des Hebels schiebt sich der Verschluss in die richtige Position. Das Verschließen und Öffnen des Einbettbereichs erfolgt vollautomatisch.



OPAL 480

Die OPAL 480 ist eine vollhydraulische, wassergekühlte Warmeinbettpresse zum Einbetten von Schliffproben.

Der Prozessablauf wird automatisch durchgeführt.

Der vollautomatische Schiebeverschluss ermöglicht ein störungsfreies Öffnen und Schließen des Einbettbereichs.

Pressformen können schnell und ohne Werkzeuge gewechselt

werden. Es können ebenfalls Einbettungen in Rechteckformen erstellt werden. Die robuste Aluminiumkonstruktion ist pulverbeschichtet. Durch die solide Bauweise und ein ATM-Hydrauliksystem ist das Betriebsgeräusch der Maschine angenehm leise.

EINFACHE BEDIENUNG

Nach Betätigung der Starttaste wird der vollautomatische Programmablauf mit den vorgegebenen Parametern durchgeführt. Auch während des Einbettvorgangs können die Parameter verändert und angepasst werden.



ELEKTRONISCHE STEUERUNG

Mit der übersichtlichen LCD-Benutzeroberfläche lässt sich die Warmeinbettpresse einfach steuern. Achtzehn frei konfigurierbare Einbettprozesse sind speicher- und abrufbar.



PRESSFORMEN

Unser reichhaltiges Angebot an verschiedenen Pressformen mit \varnothing 50 - 70 mm bzw. 30x60/40x60 mm (Rechteckform) ermöglicht ein optimales Einbetten Ihrer Probe. Mit Hilfe von Distanzkolben können zwei Einbettungen in einem Arbeitsgang erstellt werden.

DRUCKMODUS

Neben dem Standard- sind noch weitere Druckverfahren wählbar:

- » Parallel ansteigender Druck zur Vorheizphase erleichtert das Einbetten von Hohlbauteilen, wie z.B. Ringe.
- » Um komplexe Geometrien möglichst spaltfrei einzufassen, empfiehlt sich der Druckaufbau erst nach Erreichen der gewünschten Temperatur.

KÜHLUNG MIT WASSERSPARFUNKTION

Nicht nur die Kühlzeit, sondern auch die resultierende Kühlkurve kann stufenlos auf die Einbettbedingungen eingestellt werden. Dadurch wird bei längerer Abkühlzeit ein wesentlich geringerer Wasserverbrauch erreicht.

HEIZUNG

Unser leistungsstarkes Heizsystem erlaubt eine sehr kurze Aufheizzeit. Für empfindliche Proben kann die Heizkurve stufenlos verändert werden.

**OPAL 480****BASISMODUL**

Best.Nr.: M0790000

- » automatische Warmeinbettpresse
- » vollhydraulischer Pressvorgang mit automatischer Wasserkühlung (mit Wassersparfunktion)
- » leicht verschließbar, leicht zu öffnen durch ein vollautomatisches Verschlussystem
- » elektronische Steuerung mit programmierbarem Prozessablauf
- » vier verschiedene Druckverfahren wählbar
- » rechteckige Einbettungen möglich
- » Aluminiumgehäuse, pulverbeschichtet
- » Pressform leicht auswechselbar

AUSRÜSTUNG**STROMANSCHLUSS**

Ausrüstung 1

230 V/50 Hz (1Ph/N/PE)

Best.Nr.: A0790000

Ausrüstung 2

110 V/60 Hz (1Ph/N/PE)

Best.Nr.: A0790001

ZUBEHÖR**UMWÄLZKÜHLUNG****Umwälzkühlung**

- » Externes Beistellgerät

230 V/50 Hz (1Ph/N/PE)

Best.Nr.: Z0730007

110 V/60 Hz (1Ph/N/PE)

Best.Nr.: Z0730008

Kältenennleistung 0,81 kW

Leistung 0,6 kW

Vorlauf Druck 2,8 bar

Tankinhalt 6 Ltr.

Maße BxHxT 440x345x565 mm

**Systemkühler**

- » Integriert im Systemschubfach

230 V/50 Hz (1Ph/N/PE)

Best.Nr.: A5810171

110 V/60 Hz (1Ph/N/PE)

Best.Nr.: A5810172

Kältenennleistung 0,81 kW

Leistung 0,6 kW

Vorlauf Druck 2,8 bar

Tankinhalt 6 Ltr.



ZUBEHÖR

EINSÄTZE



Pressformen

» Zylinder, Ober- und Unterkolben

	Best.Nr.:
Ø 50 mm	Z0790000
Ø 60 mm	Z0790001
Ø 70 mm	Z0790002
□ 30x60 mm	Z0790003
□ 40x60 mm	Z0790004



Distanzkolben

» für Doppeleinbettungen

	Best.Nr.:
Ø 50 mm	00702118
Ø 60 mm	00702025
Ø 70 mm	00702026

ANSCHLUSS-SET



Best.Nr.: Z0730003

2x Panzerschlauch	R 1/2"; 2 m lang
Adapter	auf 3/4"

Best.Nr.: Z0730004

» Anschluss-Set für zwei Opal-Geräte

TECHNISCHE DATEN

Pressform	Ø 50 - 70mm
Pressform Rechteck	30x60 / 40x60 mm
Anschlussleistung	3,6 kVA
Stromanschluss	1 230 V/50 Hz (1Ph/N/PE)
	2 110 V/60 Hz (1Ph/N/PE)
Heizleistung	4 x 630 Watt
Temperatur	0 – 200 °C

Haltezeit	regelbar / 0 - 30 min
Kühlzeit	regelbar / 0 - 30 min
max. Pressforminnendruck	bis 310 bar je nach Pressform
Maße ca. BxHxT	390x450x500 mm
Gewicht	68 kg

